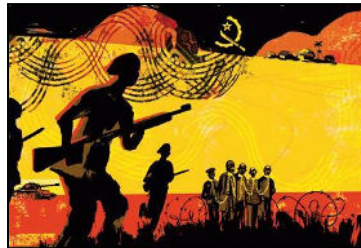
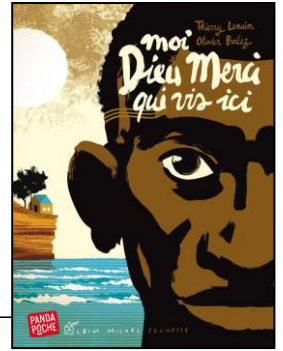


Moi, Dieu Merci qui vis ici

Auteur : _____

Illustrateur : _____

Quels sont les effets d'un conflit sur les habitants d'un pays ?



« Vois, la porte est ouverte. C'est ta vie, c'est toi qui choisis, Dieu Merci. »

a) Quel dilemme vit-il ?

b) Est-ce un choix facile ou difficile selon toi ?

Comment se sent Dieu Merci à son arrivée en France ?

Que penses-tu du geste de la dame envers Dieu Merci ? Devrions-nous nous en inspirer ? Pourquoi ?

Que retiens-tu de cette histoire ?

